

Valvola elettromagnetica

EMVP 10 24V-DC 3/2 NO/NC

N. articolo:10.05.02.00144

<https://www.schmalz.com/10.05.02.00144>

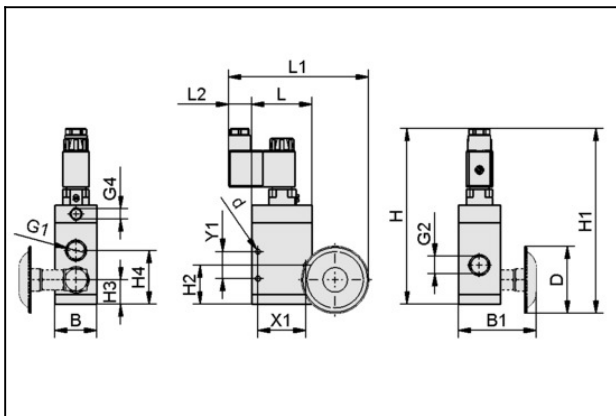
Pagina iniziale > Tecnica del vuoto per l'automazione > Componenti per il vuoto > Sistemi di valvole > Valvole elettromagnetiche > Valvole elettromagnetiche EMVP > EMVP 10 24V-DC 3/2 NO/NC

Valvola elettromagnetica EMVP per vuoto, a comando pneumatico



Diametro nominale: 10 mm
 Tensione: 24V - corrente conti
 Funzione: valvola di distribuz. 3/2
 Controllo: A scelta NO/NC
 Filetto di colleg: G3/8"-IG
 Portata nominale: 10 m³/h
 Peso: 0.42 kg

Dati di costruzione



Attribute	Valore
B	35 mm
B1	67 mm
d	4,3 mm
D	56 mm
G1	G3/8"-IG
G2	G3/8"-IG
G4	G1/8"-IG
H	147 mm
H1	154,5 mm
H2	32,8 mm
H3	20,5 mm
H4	45 mm
L	50 mm

Valvola elettromagnetica

EMVP 10 24V-DC 3/2 NO/NC

N. articolo:10.05.02.00144

<https://www.schmalz.com/10.05.02.00144>



Attribute	Valore
L1	117 mm
L2	19,5 mm
X1	40 mm
Y1	22,5 mm

Dati tecnici

Attribute	Valore
Diametro nominale	10 mm
Portata nominale	10 m ³ /h
Valvola di controllo	Facoltativamente NO/NC
Portata nominale	167 l/min
potenza assorbita DC	5 W
Spannung DC	24V - DC
Schließzeit	22 ms
Peso	0,42 kg

Accessori

Valvola elettromagnetica

EMVP 10 24V-DC 3/2 NO/NC

N. articolo:10.05.02.00144

<https://www.schmalz.com/10.05.02.00144>



FAS 56x47.5 G3/8-AG EMVP-10

N. articolo10.05.01.00065

Filtro con set di montaggio

Diametro esterno D: 56 mm

Lunghezza L: 47.5 mm

Filettatura G1: G3/8"-AG

per: Elettrovalvola a solenoide

Formato: 10



STEC 4 S-M12-4 St

N. articolo10.05.02.00157

Connettore

Numero poli: 4

Interfaccia connessione 1:

Connettore M12, 4 pol

Montaggio: spingere-in