

## Raccordo a innesto diretto

### STV-GE G1/4-AG 4

N. articolo:10.08.02.00203

<https://www.schmalz.com/10.08.02.00203>

Pagina iniziale > Tecnica del vuoto per l'automazione > Componenti per il vuoto > Filtri e collegamenti > Tubi flessibili e connessioni >

Raccordi a innesto > STV-GE G1/4-AG 4

## Raccordo a innesto diretto



Filettatura G1: G1/4"-AG

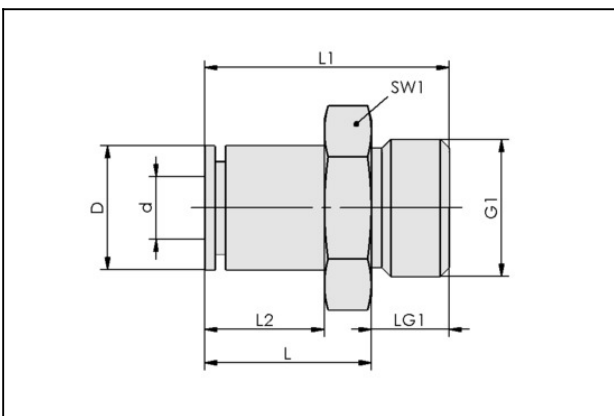
Diametro est tubo fless: 4 mm

Materiale: Ottone

Superficie: nichelato

Temp. ambiente: -20 ... 80 °C

## Dati di costruzione



Attribute	Valore
D	8,6 mm
d	4 mm
G1	G1/4"-AG
dn	4 mm
L	11,8 mm
L1	19,6 mm
L2	7,3 mm
LG1	7,8 mm
SW1	17 mm

## Dati tecnici

# Raccordo a innesto diretto

## STV-GE G1/4-AG 4

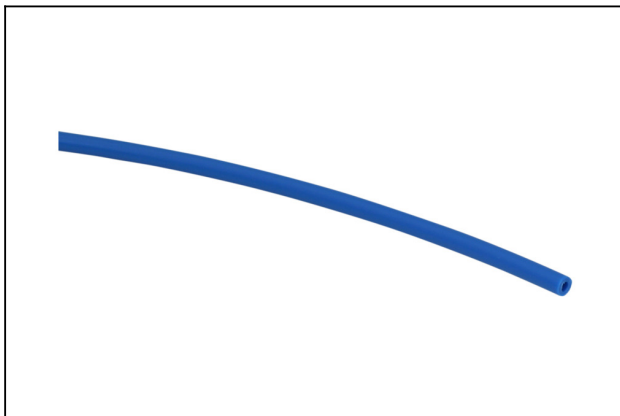
N. articolo:10.08.02.00203

<https://www.schmalz.com/10.08.02.00203>



Attribute	Valore
Tipo di tubo	Tubo D = 4 d = 2
Tipo di tubo	4-2
Materiale	Ottone
Campo di pressione (press. di esercizio)	-0,95 ... 15,00 bar
Temp. ambiente	-20 ... 80 °C
Peso	15 g

### Accessori



#### VSL 4-2 PE

N. articolo10.07.09.00013

Tubo flessibile per i sistemi di vuoto e aria compressa

Diametro esterno D: 4 mm

Diametro interno d: 2 mm

Lunghezza (max): 100 m

Materiale: PE

Raggio posa (min): 20 mm

Zona pressione (press. di esercizio):

-0,95 ... 10,00 bar

Temp. ambiente: -30 ... 70 °C



#### VSL 4-2 PU

N. articolo10.07.09.00001

Tubo flessibile per i sistemi di vuoto e aria compressa

Diametro esterno D: 4 mm

Diametro interno d: 2 mm

Lunghezza (max): 50 m

Materiale: PU

Raggio posa (min): 20 mm

Zona pressione (press. di esercizio):

-0,95 ... 10,00 bar

Temp. ambiente: -40 ... 60 °C

## Raccordo a innesto diretto

STV-GE G1/4-AG 4

N. articolo:10.08.02.00203

<https://www.schmalz.com/10.08.02.00203>



### VSL 4-2.7 PA

N. articolo10.07.09.00063

Tubo flessibile per i sistemi di vuoto e aria compressa

Diametro esterno D: 4 mm

Diametro interno d: 2.7 mm

Lunghezza (max): 50 m

Materiale: PA

Raggio posa (min): 30 mm

Zona pressione (press. di esercizio):

-0,95 ... 20,00 bar

Temp. ambiente: -40 ... 90 °C