

Bocchetta

ST G1/2-AG 13 MS-V

N. articolo:10.08.03.00162

<https://www.schmalz.com/10.08.03.00162>

Pagina iniziale > Tecnica del vuoto per l'automazione > Componenti per il vuoto > Filtri e collegamenti > Tubi flessibili e connessioni >

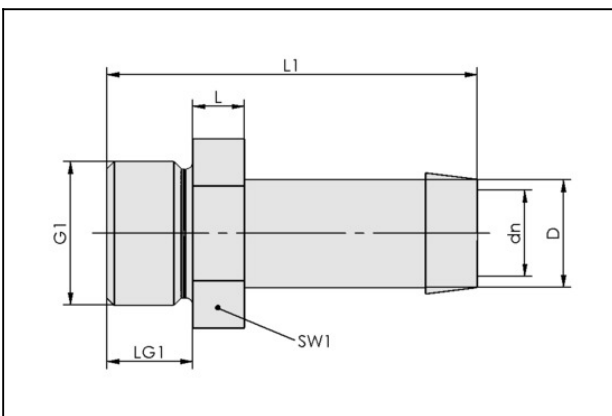
Accessori per raccordi > ST G1/2-AG 13 MS-V

Bocchetta



Filettatura G1: G1/2"-AG
 Diametro interno tubo: 13 mm
 Materiale: Ottone
 Superficie: nichelato

Dati di costruzione



Attribute	Valore
dn	11 mm
D	13,9 mm
G1	G1/2"-AG
L	6 mm
L1	45 mm
LG1	12 mm
SW1	24 mm

Dati tecnici

Attribute	Valore
Materiale	Ottone

Bocchetta

ST G1/2-AG 13 MS-V

N. articolo:10.08.03.00162

<https://www.schmalz.com/10.08.03.00162>



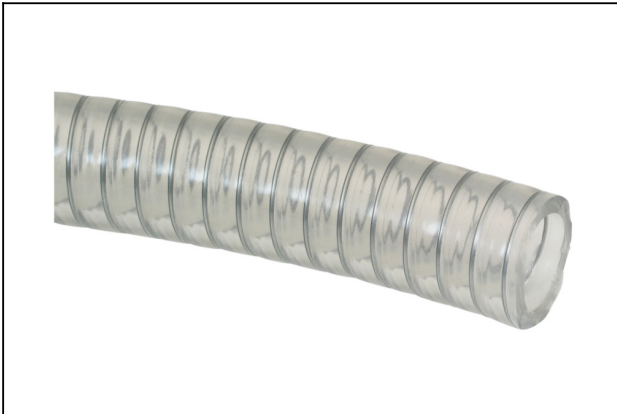
Attribute

Valore

Peso

53 g

Accessori



VSL 18-12 PVC-DS

N. articolo:10.07.09.00016

Tubo flessibile per i sistemi di vuoto e aria compressa

Diametro esterno D: 18 mm

Diametro interno d: 12 mm

Lunghezza (max): 30 m

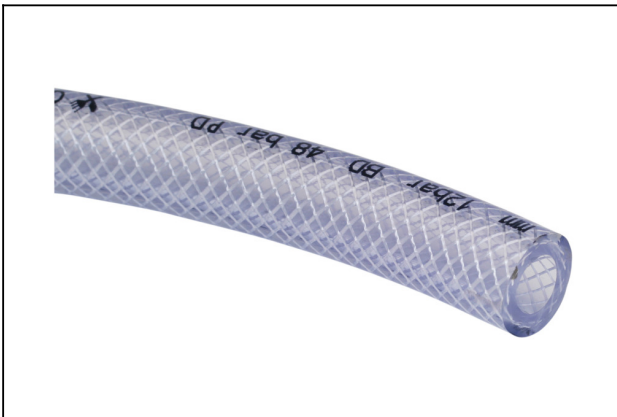
Materiale: PVC, con cavo a spirale

Raggio posa (min): 85 mm

Zona pressione (press. di esercizio):

-0,90 ... 5,00 bar

Temp. ambiente: -15 ... 65 °C



VSL 21-12 PVC-G

N. articolo:10.07.09.00006

Tubo flessibile per i sistemi di vuoto e aria compressa

Diametro esterno D: 21 mm

Diametro interno d: 12 mm

Lunghezza (max): 50 m

Materiale: PVC, con tessuto

Raggio posa (min): 80 mm

Zona pressione (press. di esercizio):

-0,95 ... 10,00 bar

Temp. ambiente: -20 ... 65 °C