

## Ventosa plana (ovalada)

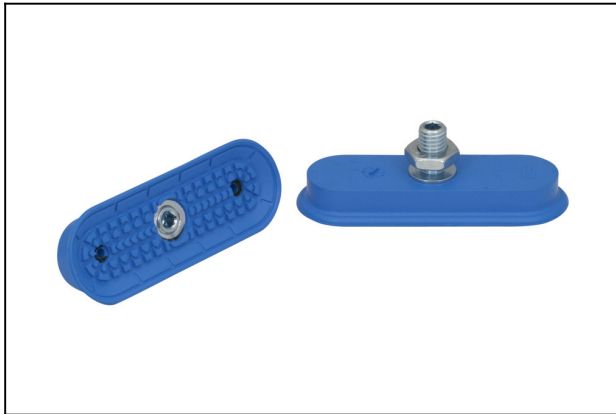
SAOF 90x30 NBR-45 M10-AG

N° de artículo:10.01.05.00572

<https://www.schmalz.com/10.01.05.00572>

Página inicial > Técnica de vacío para la automatización > Componentes de vacío > Ventosas de vacío > Ventosas para la manipulación de chapa > Ventosas planas SAOF (ovaladas) > SAOF 90x30 NBR-45 M10-AG

### Ventosa plana (ovalada) para la mayor dinámica en superficies lisas y aceitosas



Dimensiones (LxAn): 90 x 30 mm

Material de ventosa:

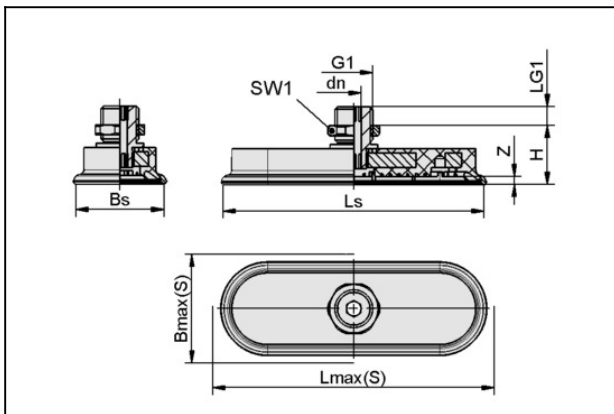
Caucho de nitrilo NBR

Dureza del material: 45 °Sh

Material de boquilla: Acero

Conexión de vacío: M10-MA

#### Datos de diseño



Atributo	Valor
Bmax(S)	34 mm
Bs	30,6 mm
dn	4 mm
G1	M10-MA
H	19 mm
LG1	10 mm
Lmax(S)	94 mm
Ls	90,6 mm
SW1	17 mm
Z (Carrera)	3 mm

# Ventosa plana (ovalada)

SAOF 90x30 NBR-45 M10-AG

N° de artículo:10.01.05.00572

<https://www.schmalz.com/10.01.05.00572>



## Datos técnicos

Atributo	Valor
Fuerza aspir.	122 N
Carga transv.	96 N
Carga transv. (superficie aceitada)	64 N
Volumen	10,1 cm <sup>3</sup>
Radio de curvatura (min) (convexa)	40 mm
Diámetro interior tubo (recom.) d	4 mm
Dimensiones (LxB)	90 x 30
Número de pliegues	0
Material de ventosa	Caucho de nitrilo NBR
Dureza del material [Shore A]	45 Shore A
Peso	51 g
Familia de productos	SAOF

Nota: Fuerza de aspiración: Los datos de fuerza de aspiración son valores teóricos a -0,6 bar de vacío y superficie de pieza seca, lisa y plana - se indican sin factor de seguridad Carga transversal: Los datos de carga transversal son valores medidos a -0,6 bar de vacío y superficie de pieza seca o engrasada, lisa y plana. Dependiendo de la superficie y de las características de la pieza, los valores reales pueden variar Diámetro de tubo: Los diámetros de tubo flexible recomendados se refieren a una longitud de tubo flexible de aprox. 2 m