

Eyector básico

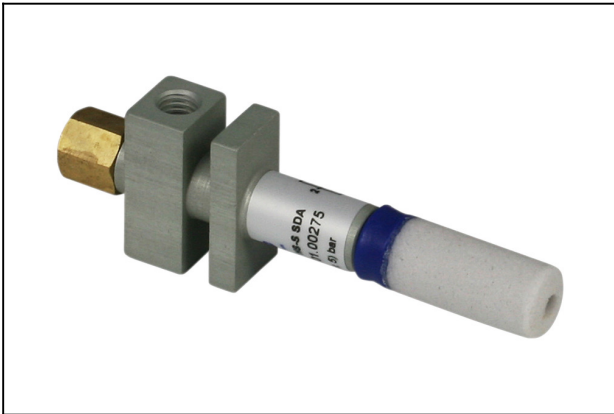
SEG 07 HS-S SDA

Nº de artículo:10.02.01.00275

<https://www.schmalz.com/10.02.01.00275>

Página inicial > Técnica de vacío para la automatización > Componentes de vacío > Generadores de vacío > Eyectores básicos > Eyectores básicos SEG > SEG 07 HS-S SDA

Eyector básico con robusta carcasa para uso universal



Tam. de toberas: 0,7 mm

Diseño: Estrecho

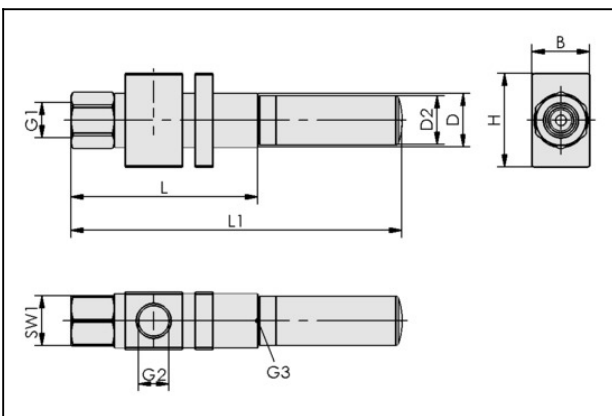
con: Silenciador axial

Capacidad de aspiración (max):

16 l/min

Consumo de aire (con asp.): 21 l/min

Datos de diseño



Atributo	Valor
B	10 mm
D	8 mm
D2	8,4 mm
G1	M5-HE
G2	M5-HE
G3	M5-HE
H	20 mm
L	40 mm
L1	64,5 mm
SW1	8 mm

Eyector básico

SEG 07 HS-S SDA

N° de artículo:10.02.01.00275

<https://www.schmalz.com/10.02.01.00275>



Datos técnicos

Atributo	Valor
Diámetro de toberas	0,7 mm
Grado de evacuación	82 %
Capacidad de aspiración (max)	16 l/min
Capacidad de aspiración (max)	1 m³/h
Capacidad de aspiración (max)	0,565 cfm
Consumo de aire con asp.	21 l/min
Consumo de aire con asp.	1,3 m³/h
Consumo de aire con asp.	0,741 cfm
Margen presión (presión servicio)	3,0 ... 6,0 bar
Margen presión (presión servicio)	43.5...87.0
Presión óptima	5 bar
Presión óptima	72,5 psi
Diámetro interior tubo (recom.) aire comprimido	2 mm
Diámetro interior tubo (recom.) vacío	2 mm
Temperatura de trabajo	-10 ... 80 °C
Peso	11 g

Nota: Consumo de aire: A una presión de servicio óptima Diámetro interno tubo: Para máx. 2 m longitud

Piezas de repuesto

Eyector básico

SEG 07 HS-S SDA

N° de artículo:10.02.01.00275

<https://www.schmalz.com/10.02.01.00275>



SD M5-AG 9x24

N° de artículo10.02.01.00539

Silenciador para generador de vacío

Rosca G1: M5-MA

Diámetro exterior D: 9 mm

Longitud L: 24 mm

Accesorios



VFI CN6/4 50

N° de artículo10.07.01.00241

Filtro de vacío con cartucho recambiable

Conexión: Tubo flex. 6/4 con tuerca

Finura de filtro: 50 µm



VFI 4/2 50

N° de artículo10.07.01.00329

Filtro de vacío con cartucho recambiable

Conexión: Tubo flex. 4/2

Finura de filtro: 50 µm

Eyector básico

SEG 07 HS-S SDA

N° de artículo:10.02.01.00275

<https://www.schmalz.com/10.02.01.00275>



VFI CN8/6 50

N° de artículo10.07.01.00245

Filtro de vacío con cartucho recambiable

Conexión: Tubo flex. 8/6 con tuerca

Finura de filtro: 50 µm



VFI 6/4 50

N° de artículo10.07.01.00328

Filtro de vacío con cartucho recambiable

Conexión: Tubo flex. 6/4

Finura de filtro: 50 µm