

## Filtro de vacío (en línea)

VFI 4/2 50

N° de artículo:10.07.01.00329

<https://www.schmalz.com/10.07.01.00329>

Página inicial > Técnica de vacío para la automatización > Componentes de vacío > Filtros y uniones > Filtros de vacío > Filtros en línea VFI > VFI 4/2 50

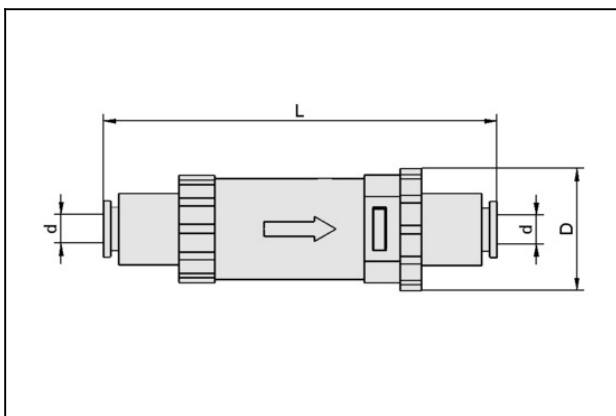
### Filtro de vacío con cartucho recambiable



Conexión: Tubo flex. 4/2

Finura de filtro: 50  $\mu$ m

### Datos de diseño



Atributo	Valor
d	4 mm
D	17 mm
L	55 mm

### Datos técnicos

Atributo	Valor
Conexión	Tubo flex. 4/2
Finura de filtro	50 $\mu$ m
Flujo nominal	32 l/min

## Filtro de vacío (en línea)

VFI 4/2 50

N° de artículo:10.07.01.00329

<https://www.schmalz.com/10.07.01.00329>

Atributo	Valor
Flujo nominal	1,92 m <sup>3</sup> /h
Vacío (max.)	-990 mbar
Sobrepresión (max) pe 25°C	7 bar
Sobrepresión (max) pe 50°C	5 bar
Peso	6,3 g

### Piezas de repuesto



#### FILT-EINS 50 10x21 VFI

N° de artículo10.07.01.00244

Filtro (redondo)

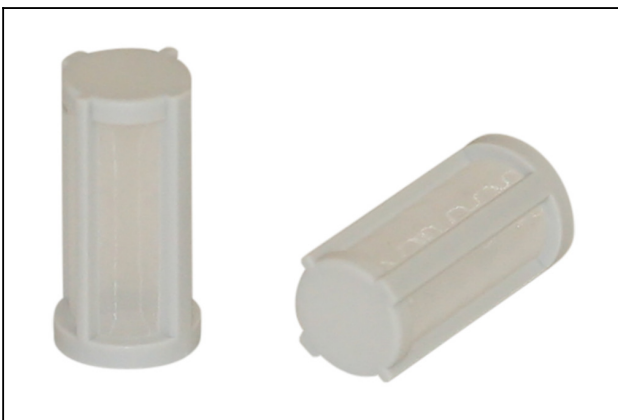
Finura de filtro: 50 µm

Diámetro exterior D: 10 mm

Longitud L: 21 mm

Unidad de embalaje: 5 piezas  
para: Filtro de vacío (inline)

### Accesorios



#### FILT-EINS 50 10x21 VFI

N° de artículo10.07.01.00244

Filtro (redondo)

Finura de filtro: 50 µm

Diámetro exterior D: 10 mm

Longitud L: 21 mm

Unidad de embalaje: 5 piezas  
para: Filtro de vacío (inline)